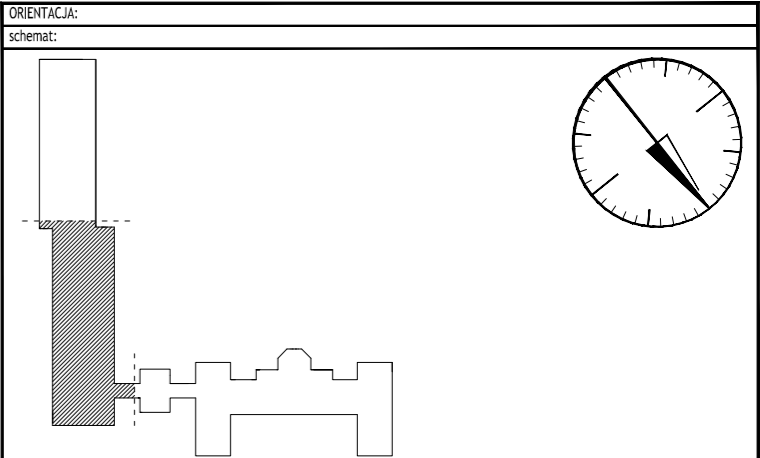
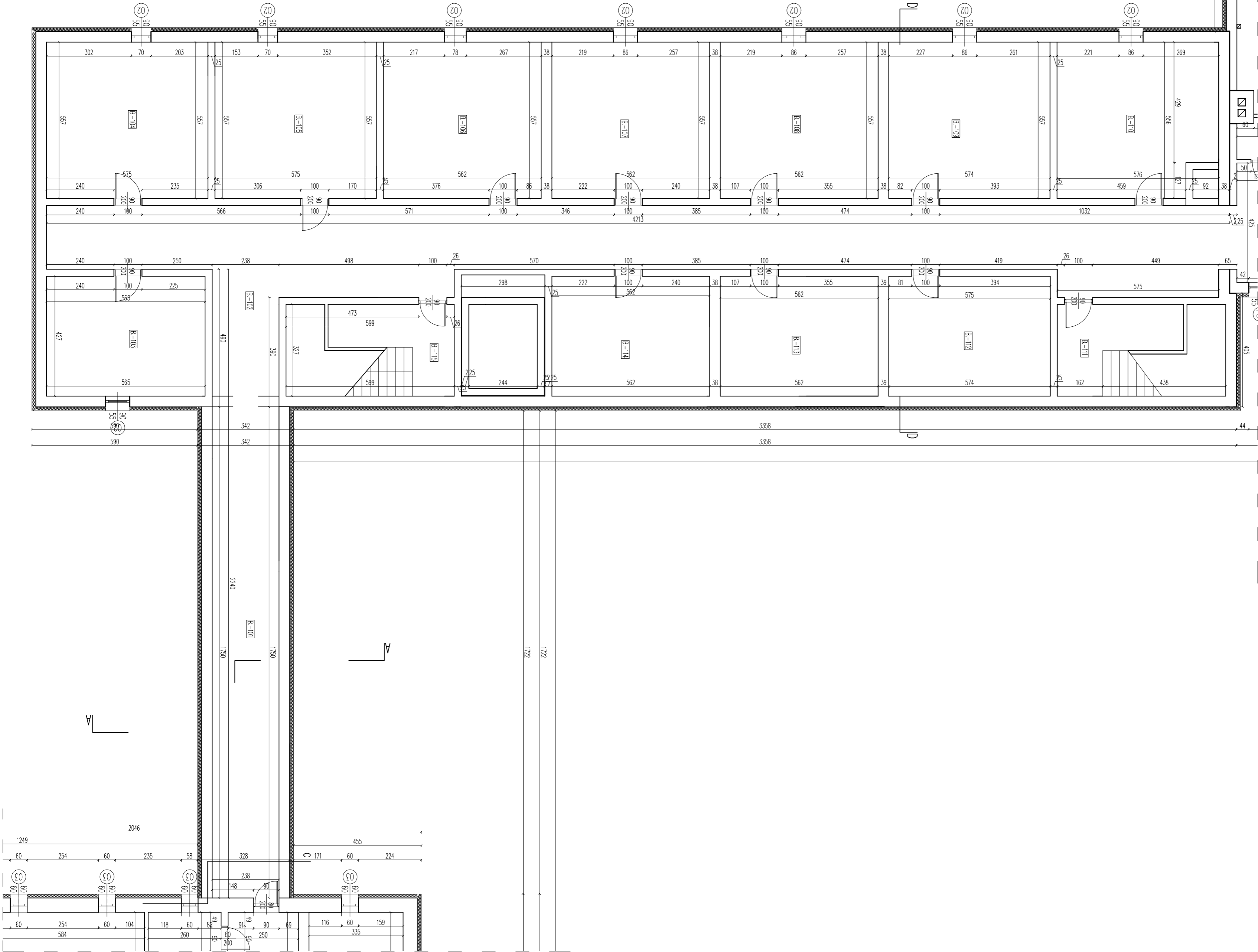


Projekt chroniony prawami autorskimi - Roz. 11. Wszelkie prawa zastrzeżone.  
Powielanie, rozpowszechnianie, wykorzystywanie, w szczególności, bez zgody projektanta jest zabronione.  
Prawa Autorskie dla / Copyright by - -

data wydruku : 2015-07-07 08:37:46  
spektrum pliku : B:\CEP's Laborki\DP5\_PWN\015\_07\_08\_PW\_DP5\_Laborki.dwg  
styl wydruku : monochrome.ctb  
urządzenie wydruku : DWG To PDF.pc3  
użytkownik : KMWZ



- UWAGI:
- Rysunek należy rozpatrywać równolegle z projektami branżowymi;
  - W zakresie nieokreślonym w dokumentacji projektowej obowiązują:
    - Prawo Budowlane oraz obowiązujące "warunki techniczne", ustawy i rozporządzenia;
    - Warunki Techniczne Wykonania i Odbioru Robót Budowlanych (wg ITB);
    - obowiązujące Normy (wg P.K.N.);
    - instrukcje i wytyczne producentów i dostawców materiałów budowlanych i instalacyjnych;
  - Przed przystąpieniem do realizacji, w fazie wykonawczej, wszystkie wymiary należy sprawdzić na budowie;

LEGENDA:

SPIS POMIESZCZEŃ- PIWNICA- nowe skrzydło z łącznikiem		
B.-101	Łącznik	41.65
B.-102	Korytarz	118.43
B.-103	Magazynek podręczny	24.13
B.-104	Magazynek podręczny	32.03
B.-105	Depozyt	32.03
B.-106	Warsztat	31.30
B.-107	Pom. podręczne	31.30
B.-108	Pom. art. spoż.	31.30
B.-109	Pom. art. spoż.	31.98
B.-110	Pom. art. chem.	30.55
B.-111	Pom. cz. zamiennych	19.62
B.-112	Pom. art. przemysłowych	24.51
B.-113	Pom. art. przemysłowych	24.00
B.-114	Magazynek	24.00
B.-115	Klatka schodowa	19.50
RAZEM:		516.33

Construction & Business Project Sp. z o.o.  
ul. Romana Maya 1, 61-371 Poznań

Projektant Gł.:	Imię i nazwisko: mgr inż. arch. K. Gauden	numer uprawnień: WP-01A/OKK/UpB/28/2011	podpis:
Sprawdzający:	mgr inż. arch. Jarosław Krawczyk	UAN-8386/64/90	
Opracowanie:	mgr inż. arch. Tamara Kosik		

projekt:	Termomodernizacja budynku Domu Opieki Społecznej		
obiekt:	Dom Pomocy Społecznej nr 1 w Łęborku- NOWY BLOK I ŁĄCZNIK		
inwestor:	Powiat Łębarski		data:
tytuł rysunku:	Projekt- rzut piwnicy		06.2015
część rys.:	branża:	format arkusza:	numer rysunku:
1/1	Architektura	PW	420-590 B1'

Projekt chroniony prawami autorskimi - Roz. 11. Wszelkie prawa zastrzeżone / All rights reserved. Powielanie, rozpowszechnianie, wykorzystywanie, w szczególności, bez zgody projektanta jest zabronione.  
Prawa Autorskie dla / Copyright by - Construction & Business Project Sp. z o.o.